

# Arkite Operator Support Systeem (OSS)

Les 1: Een inleiding voor OSS

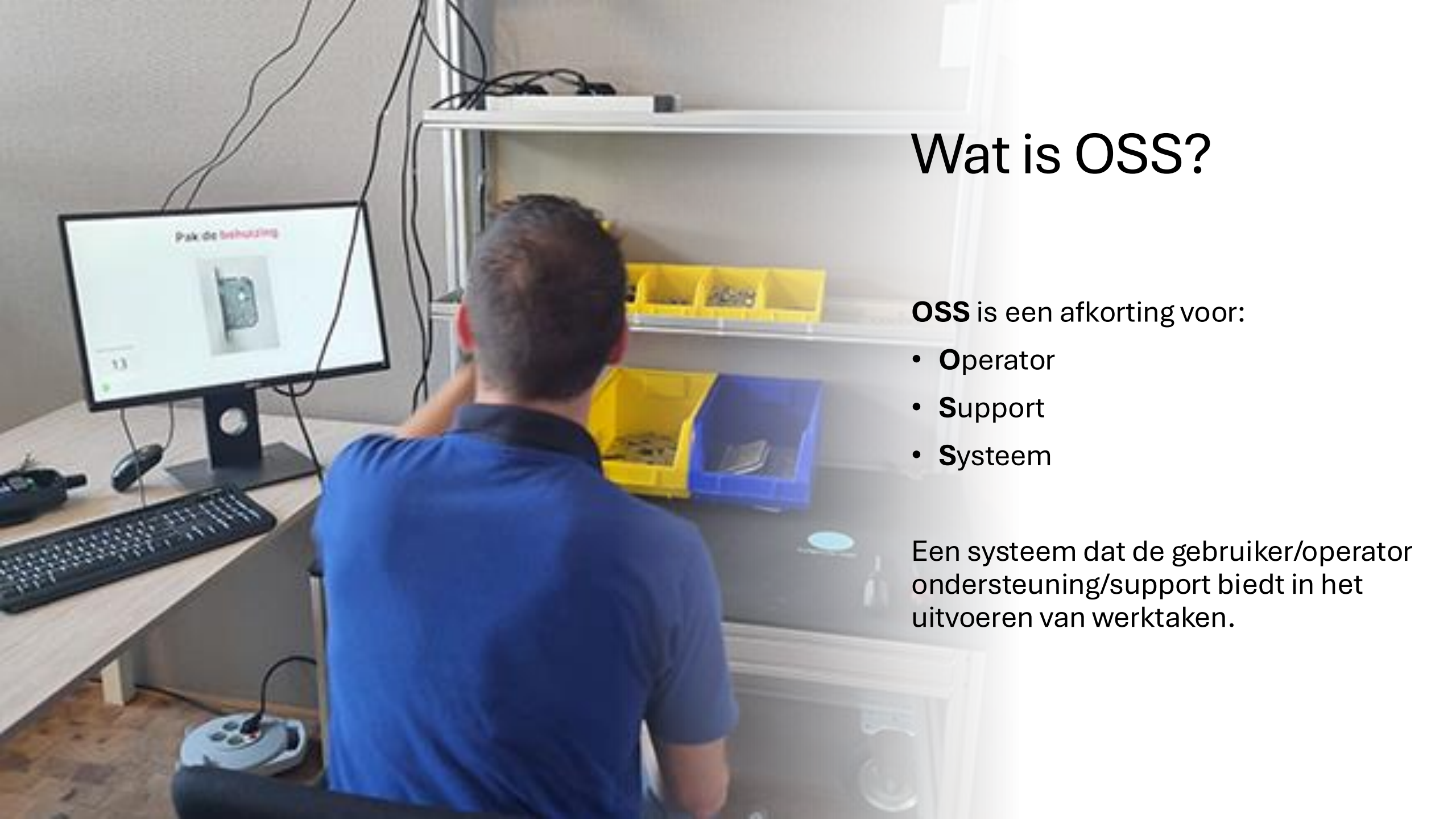
# Leerdoelen

Na het volgen van deze module:

- Weet je wat het Operator Support Systeem (OSS) is
- Ben je bekend wat het OSS globaal inhoudt
- Heb je een beeld van waarom je OSS in kan/wil zetten
- Is voor jou duidelijk hoe TINT Apeldoorn jou kan ondersteunen bij het gebruiken van OSS

# Inhoudsopgave

- Wat is OSS?
- Wat houdt OSS in?
- Waarom OSS?
- OSS in de praktijk
- OSS en TINT Apeldoorn: voor jou, met jou



# Wat is OSS?

**OSS** is een afkorting voor:

- **O**perator
- **S**upport
- **S**ysteem

Een systeem dat de gebruiker/operator ondersteuning/support biedt in het uitvoeren van werktaken.

# Wat houdt OSS in?

Beamerprojectie en sensor:

- Beamer projecteert stap voor stap de werkinstructies
- Apparaat herkent waar je hand is en springt door naar de volgende stappen



# Wat houdt OSS in?



[Live demonstration](#)

# Waarom OSS?

## Instructies makkelijker maken

- Met OSS kun je instructies opdelen: een duidelijke handeling per keer
- Ook kun je video en afbeelding erbij doen om het nog overzichtelijker en makkelijker te maken
- Iedere handeling stap voor stap betekent ook dat je makkelijk stappen kunt controleren

# Waarom OSS?

## Duidelijk dezelfde uitleg

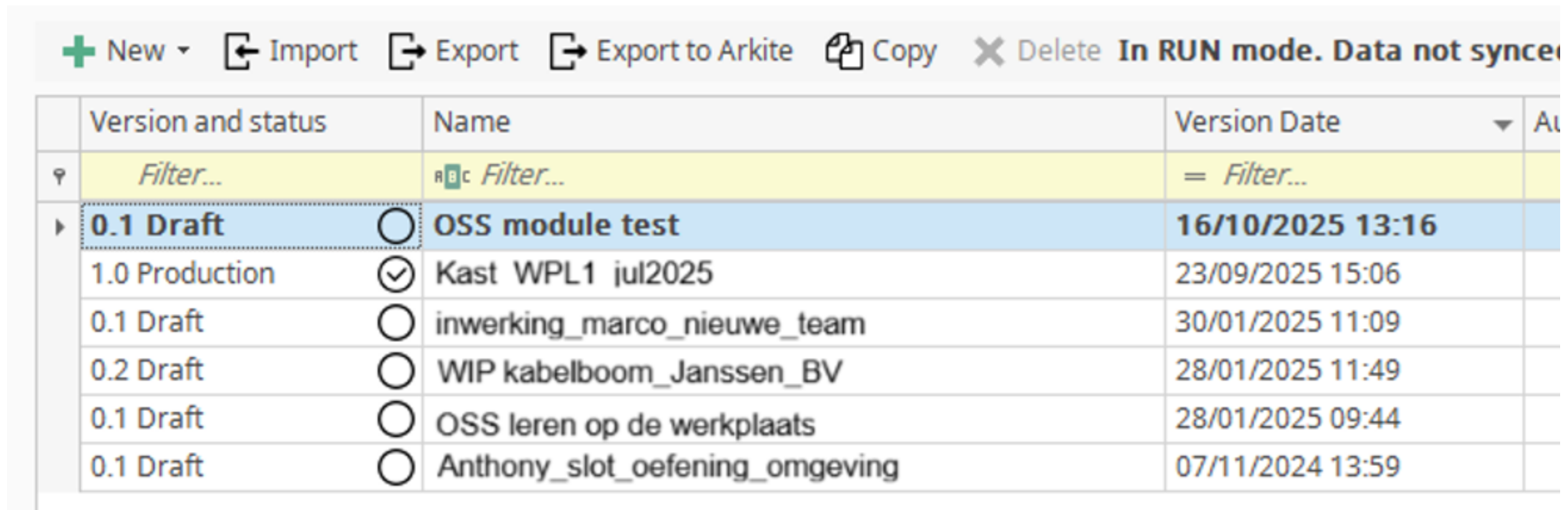
Iedere keer weer dezelfde uitleg uitgeschreven betekent dat de uitleg voor iedereen hetzelfde zal zijn, zelfs als een leidinggevende vertrekt en vervangen wordt.



# Waarom OSS?

## Aanpasbaar waar nodig

OSS kan geprogrammeerd worden zoals jij dat wil, waardoor je binnen een werkproces het zo flexibel in kan zetten als daarvoor nodig is.



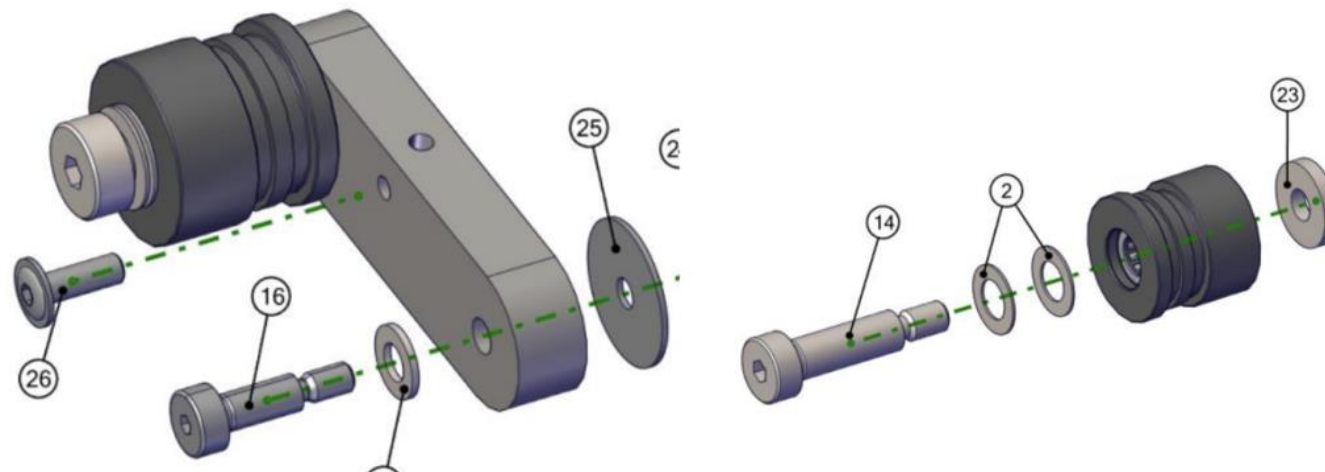
Interface showing a table of OSS modules. The table has columns for Version and status, Name, and Version Date. The 'OSS module test' row is highlighted in blue.

Version and status	Name	Version Date	Ac
<i>Filter...</i>	<i>Filter...</i>	<i>= Filter...</i>	
<b>0.1 Draft</b>	<b>OSS module test</b>	<b>16/10/2025 13:16</b>	
1.0 Production	Kast WPL1 jul2025	23/09/2025 15:06	
0.1 Draft	inwerking_marco_nieuwe_team	30/01/2025 11:09	
0.2 Draft	WIP kabelboom_Janssen_BV	28/01/2025 11:49	
0.1 Draft	OSS leren op de werkplaats	28/01/2025 09:44	
0.1 Draft	Anthony_slot_oefening_omgeving	07/11/2024 13:59	

# Waarom OSS?

## Minder vragen stellen

Je kunt altijd terug- en vooruitgaan in OSS om een handeling te bekijken, waardoor je minder hoeft te vragen aan je leidinggevende: handig voor hen en voor jou!



# Waarom OSS?

## **Behoud van kennis binnen organisatie**

Kennis van de oude generatie en de professionals kan zo verwerkt worden op een duurzame en toegankelijke manier voor de nieuwe medewerkers, ook wanneer er uitstroom is.

# OSS in de praktijk

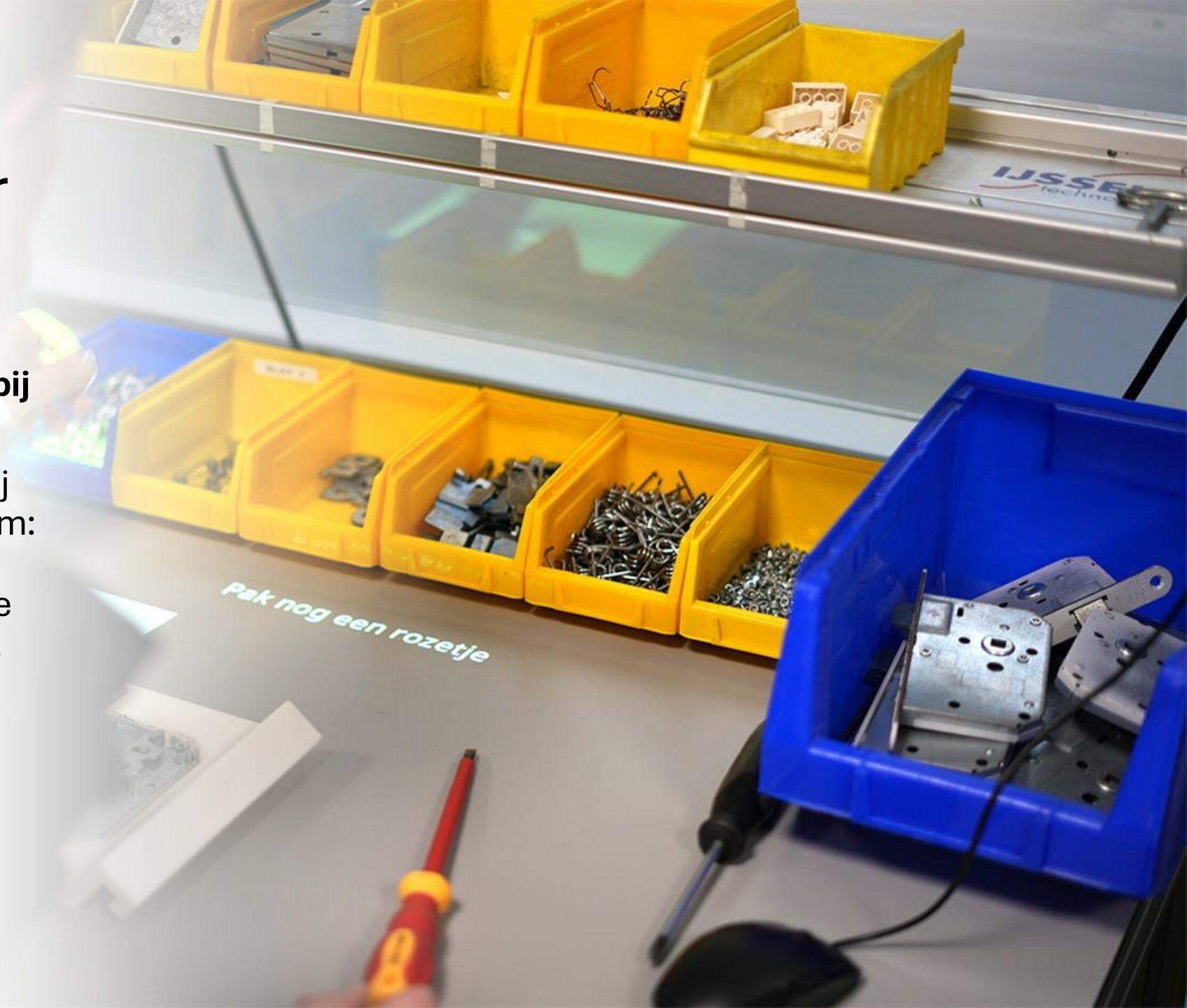


Operator Support System (OSS)

# OSS en TINT Apeldoorn: voor jou, met jou

**Leen/gebruik/probeer OSS bij  
ons!**

Bij TINT Apeldoorn hebben wij  
een Operator Support Systeem:  
kom bij ons langs om deze te  
proberen, of om te lenen en te  
testen in jouw werkomgeving!



# OSS en TINT Apeldoorn: voor jou, met jou

## **Over lenen bij ons**

- Lenen van onze OSS is gratis en vrijblijvend: handig om te testen of het geschikt is in het werkproces.
- Geldt voor zowel de standaardversie als de grotere variant.

# OSS en TINT Apeldoorn: voor jou, met jou

## Meedenken en meewerken

- Als TINT Apeldoorn denken we graag met je mee over wat kan en wat past.
- Niet alleen binnen jouw werkprocessen, maar ook bij jouw bedrijfscultuur.
- Ook kunnen we studentonderzoekers laten meedraaien binnen jouw organisatie voor een langere periode.
- Zo heb je *in-depth* informatie én ondersteuning op locatie!

# Terugkoppeling leerdoelen

Door het volgen van deze module:

- Weet je wat het Operator Support Systeem (OSS) is
- Ben je bekend wat het OSS globaal inhoudt
- Heb je een beeld van waarom je OSS in kan/wil zetten
- Is voor jou duidelijk hoe TINT Apeldoorn jou kan ondersteunen bij het gebruiken van OSS

# Arkite Operator Support Systeem (OSS)

Les 1: Een inleiding voor OSS